

# Daily Technical Analysis Report



بن ميراچ  
لتداول الأوراق المالية

## شركائك في النجاح



[www.miragebrokerage.org](http://www.miragebrokerage.org)



[miragebrokerage.blogspot](http://miragebrokerage.blogspot)



[mirage1online](https://www.facebook.com/mirage1online)



[miiragebrokerageco](https://www.youtube.com/miragebrokerageco)

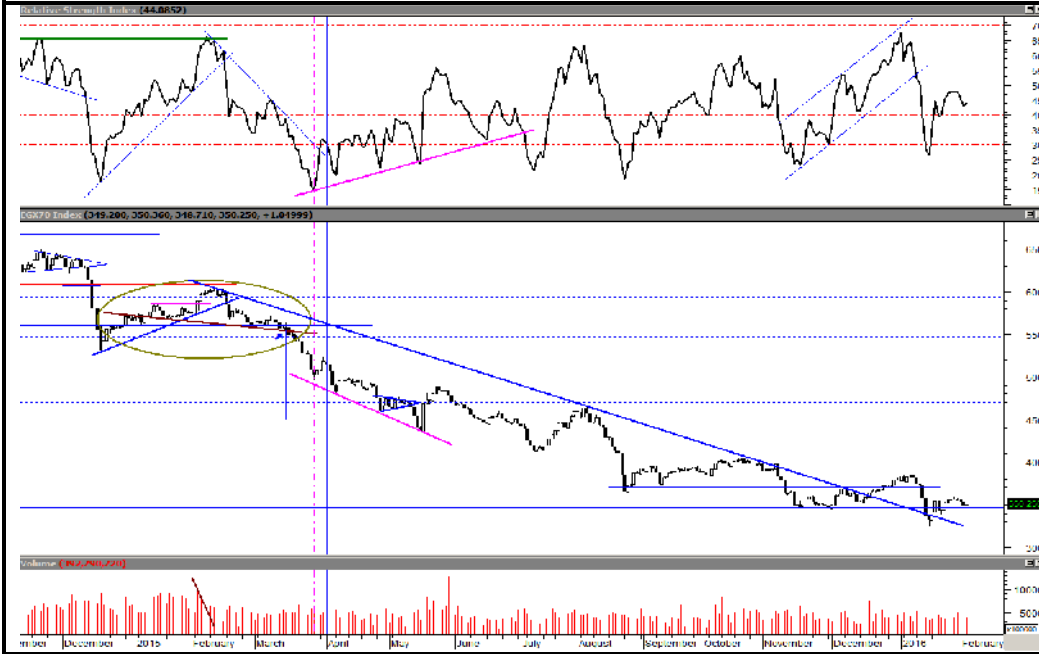


[miragebrokerge1](https://twitter.com/miragebrokerge1)

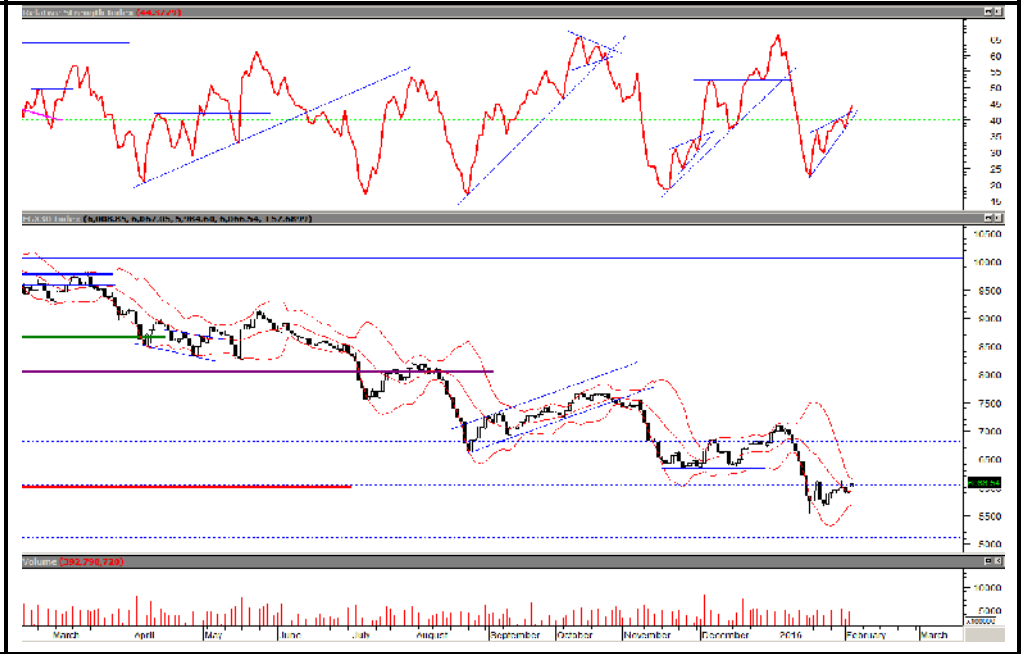
راج .. ثقة .. تميز .. إلتزام...

التقييم بإصلاح المسؤولية .. هذا التقرير مبني على امل التقييم الفني و المعلومات الواردة فيه يتم الحصول عليها من مصادر معروفة نعتقد في صحتها و هذا التقرير لا يعتبر توصية بالبيع والشراء إنما هو مجرد استشارة فنية والمستثمر يتكسب مره البيع والشراء طبقا لقراره الاستثماري الخاص به .

EGX70



EGX30

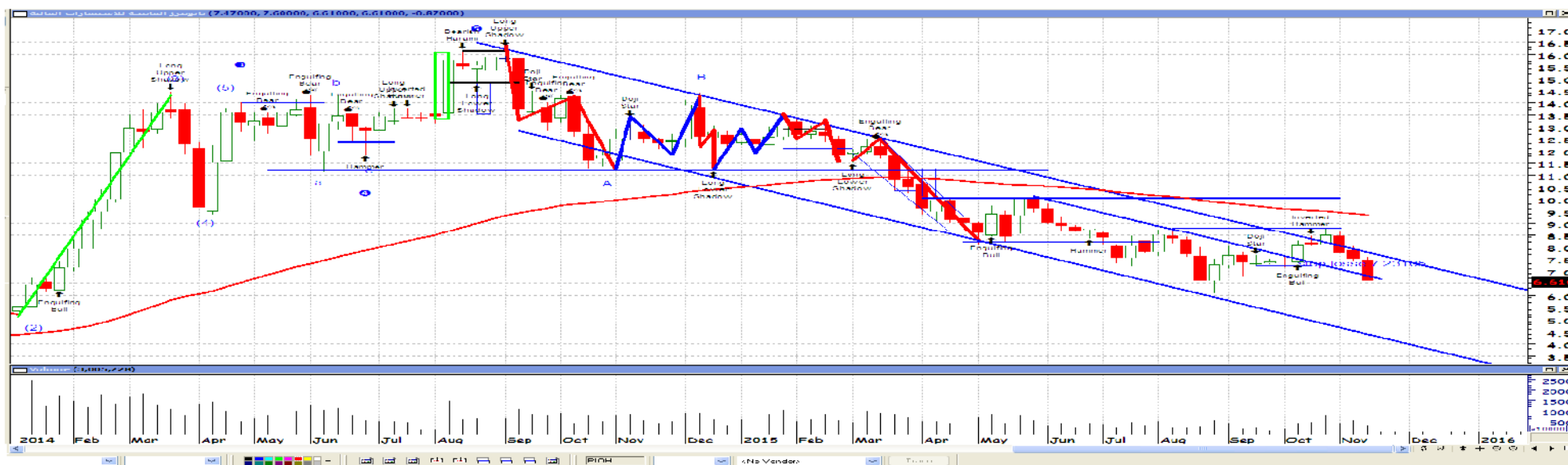


بعد ان اخترق المؤشر السبعيني حاجز ٣٥٩ نقطة مصاحبه فوليووم اكبر من المليار في خطوه غير مسبوقة تدل علي قوه المشتري الواضحه بجلسه الامس  
تغير الان الاتجاه القصير الي اتجاه صاعد علي معظم الاسهم .اما عن المقاومه التاليه للمؤشر هي عند مستويات ٣٦٥ .  
نصح بجني ارباح خفيف واعاده الشراء مره اخري مع اي انخفاضات طفيفه.

استكمل المؤشر الرئيسي حركته الصاعده محققاً مستهدفه الأول عند الـ نقطة مع إستمرار الزخم الشرائي على الأسهم القيادية من قبل المؤسسات التي بدأت في فتح مراكزها بعد الأخبار الإيجابية بشأن السياسات النقدية .  
تويات  
القصير والمتوسط ايضا في اول حركه صاعده حقيقيه منذ الهبوط الكبير في بدايه  
اصبح مستوي المقاومه الان - أما عن اول مستويات الدعم الحالي -

التنبيه بإخلاء المسؤولية : هذا التقرير مبني على أسس التحليل الفني و المعلومات الواردة فيه يتم الحصول عليها من مصادر معروفة نعتقد في صحتها و هذا التقرير لا يعتبر توصيه بالبيع والشراء إنما هو مجرد استشارة فنية والمستثمر يملك حرية البيع والشراء طبقا لقراره الاستثماري الخاص به .

تحليل لاهم الاسهم  
بايونيرز



كسر السهم اهم مستوي دعم له ( ايضا وقف الخساره )  
 ظهر مشتري قوي عند المستويات ( ٨,٣٨ ) من الممكن اعاده الشراء مره اخري عند مستويات  
 دعم اول خلال الجلسه ٨,٢٥ . مقاومه اولي خلال الجلسه ٨,٥٠  
 دعم ثاني خلال الجلسه ٨,٠٠ . مقاومه ثانيه داخل الجلسه ٨,٧٥

التنبيه بإخلاء المسؤولية : هذا التقرير مبني على أسس التحليل الفني و المعلومات الواردة فيه يتم الحصول عليها من مصادر معروفة نعتقد في صحتها و هذا التقرير لا يعتبر توصيه بالبيع و الشراء إنما هو مجرد استشارة فنيه و المستثمر يملك حرية البيع و الشراء طبقا لقراره الاستثماري الخاص به .

## قطاع العقارات

التعليق	الاتجاه	المستهدف	المقاومة		وقف الخسائر	الدعم		آخر تنفيذه	الكود	الاسم
			٢	١		٢	١			
بعد ظهور قوي شرانیه جدیده فی السوق اصبح السهم فی اتجاه صاعد علی المدى القصیر لذلك ننصح بالاحتفاظ وتكوين مراكز شرانیه جدیده مع ای تراجع	صاعد	٧,٢٠	٦,٨٥	٦,٥٠	٤,٩٠	٤,٦٤	٤,٩٠	٦,١٦	TMGH	طلعت مصطفي
بعد ظهور قوي شرانیه جدیده فی السوق اصبح السهم فی اتجاه صاعد علی المدى القصیر لذلك ننصح بالاحتفاظ وتكوين مراكز شرانیه جدیده مع ای تراجع	صاعد	٢٢,٥٠	٢١,٥٠	٢٠,٥٠	١٣,٠٠	١٥,٦٨	١٦,٤٠	٢٠,٦٠	MNHD	مدينة نصر
بعد ظهور قوي شرانیه جدیده فی السوق اصبح السهم فی اتجاه صاعد علی المدى القصیر لذلك ننصح بالاحتفاظ وتكوين مراكز شرانیه جدیده مع ای تراجع	صاعد	٥٠,٥٠	٤٩,٢٠	٤٨,٥٠	٣٩,٥٠	٤٣,٤٠	٤٥,٠٠	٤٧,٩٠	HELI	مصر الجديدة
بعد ظهور قوي شرانیه جدیده فی السوق اصبح السهم فی اتجاه صاعد علی المدى القصیر لذلك ننصح بالاحتفاظ وتكوين مراكز شرانیه جدیده مع ای تراجع	صاعد	٢,٨٠	٢,٦٠	٢,٥٥	٢,١٣	٢,٠٥	٢,٢١	٢,٥٣	PHDC	بالم هيلز
بعد ظهور قوي شرانیه جدیده فی السوق اصبح السهم فی اتجاه صاعد علی المدى القصیر لذلك ننصح بالاحتفاظ وتكوين مراكز شرانیه جدیده مع ای تراجع	عرضي مائل للسعود	٨,٥٣	٨,٣٥	٨,٠٠	٧,٠٠	٦,٨٠	٧,٠٠	٩,٤٣	OCDI	السادس من اكتوبر
بعد ظهور قوي شرانیه جدیده فی السوق اصبح السهم فی اتجاه صاعد علی المدى القصیر لذلك ننصح بالاحتفاظ وتكوين مراكز شرانیه جدیده مع ای تراجع	صاعد	٩٥	٠,٨٥	٠,٨٠	٠,٦٠	٠,٦٥	٦٧	٠,٨١	EGTS	المصرية للمنتجات

التنبيه بإخلاء المسئولية : هذا التقرير مبني على أسس التحليل الفني و المعلومات الواردة فيه يتم الحصول عليها من مصادر معروفة نعتقد في صحتها و هذا التقرير لا يعتبر توصيه بالبيع والشراء إنما هو مجرد استشارة فنية والمستثمر يملك حرية البيع والشراء طبقا لقراره الاستثماري الخاص به .

## قطاع الخدمات الماليه

تعليق	الاتجاه	المستهدف	المقاومة		وقف الخسائر	الدعم		اخر تنفيذه	الكود	الاسم
			٢	١		٢	١			
بعد ظهور قوي شرانیه جدیده في السوق اصبح السهم في اتجاه صاعد علي المدى القصير لذلك ننصح بالاحتفاظ وتكوين مراكز شرانیه جدیده مع اي تراجع	صاعد	١٠,٥٠	١٠,٥٠	١٠,٢٠	٦,٦٥	٦,٦٥	٦,٨٣	٩,٣٣	HRHO	هيرمس
بعد ظهور قوي شرانیه جدیده في السوق اصبح السهم في اتجاه صاعد علي المدى القصير لذلك ننصح بالاحتفاظ وتكوين مراكز شرانیه جدیده مع اي تراجع	صاعد	٩,٢٠	٨,٩٠	٨,٥٠	٦,٠٠	٦,١٥	٦,٤٥	٨,٢٨	PIOH	بايونيرز
بعد ظهور قوي شرانیه جدیده في السوق اصبح السهم في اتجاه صاعد علي المدى القصير لذلك ننصح بالاحتفاظ وتكوين مراكز شرانیه جدیده مع اي تراجع	صاعد	٠,٤٥	٤٥	٠,٤٢	٠,٣٦	٠,٣٣	٠,٣٣	٤١	AMER	عامر جروب
بعد ظهور قوي شرانیه جدیده في السوق اصبح السهم في اتجاه صاعد علي المدى القصير لذلك ننصح بالاحتفاظ وتكوين مراكز شرانیه جدیده مع اي تراجع	صاعد	١,٥٠	١,٤٠	١,٣٥	١,١٥	١,١٥	١,٢٠	١,٣١	CCAP	القلعة
بعد ظهور قوي شرانیه جدیده في السوق اصبح السهم في اتجاه صاعد علي المدى القصير لذلك ننصح بالاحتفاظ وتكوين مراكز شرانیه جدیده مع اي تراجع	صاعد	١,٢٠	١,١٠	١,٠٥	٠,٨٠	٠,٧٨	٠,٨٠	١,٠٢	AIND	العربية للاستثمارات
بعد ظهور قوي شرانیه جدیده في السوق اصبح السهم في اتجاه صاعد علي المدى القصير لذلك ننصح بالاحتفاظ وتكوين مراكز شرانیه جدیده مع اي تراجع	صاعد	٤,٥٠	٤,٢٠	٤,٠٠	٢,٨٠	٣,٢٥	٣,٥٠	٣,٧٨	ABRD	المصريون في الخارج

التنبيه بإخلاء المسؤولية : هذا التقرير مبني على أسس التحليل الفني و المعلومات الواردة فيه يتم الحصول عليها من مصادر معروفة نعتقد في صحتها و هذا التقرير لا يعتبر توصيه بالبيع والشراء إنما هو مجرد استشارة فنية والمستثمر يملك حرية البيع والشراء طبقا لقراره الاستثماري الخاص به .

## قطاع الاتصالات

تعليق		المستهدف	المقاومة		وقف الخسائر	الدعم		آخر تنفيذه	الكود	الاسم
			٢	١		٢	١			
بعد ظهور قوي شرانیه جدیده فی السوق اصبح السهم فی اتجاه صاعد علی المدى القصیر لذلك ننصح بالاحتفاظ وتكوين مراكز شرانیه جدیده مع ای تراجع	صاعد	٠,٧٨	٠,٧٥	٠,٧٠	٠,٤٨	٠,٥٢	٠,٥٥	٠,٦٩	OTMT	أوراسكوم للإعلام
بعد ظهور قوي شرانیه جدیده فی السوق اصبح السهم فی اتجاه صاعد علی المدى القصیر لذلك ننصح بالاحتفاظ وتكوين مراكز شرانیه جدیده مع ای تراجع	صاعد	٣,٠٠	٢,٧٥	٢,٦٠	١,٥٠	١,٧١	١,٧٧	٢,٤٧	GTHE	جلوبال تيلكوم
بعد ظهور قوي شرانیه جدیده فی السوق اصبح السهم فی اتجاه صاعد علی المدى القصیر لذلك ننصح بالاحتفاظ وتكوين مراكز شرانیه جدیده مع ای تراجع	صاعد	٨,٢٥	٨,٠٠	٧,٨٠	٦,٥٠	٦,٨٠	٦,٩٠	٧,٧٦	ETEL	المصرية للاتصالات

## قطاع ال ات المنزليه

تعليق		المستهدف	المقاومة		وقف الخسائر	الدعم		آخر تنفيذه	الكود	الاسم
			٢	١		٢	١			
بعد ظهور قوي شرانیه جدیده فی السوق اصبح السهم فی اتجاه صاعد علی المدى القصیر لذلك ننصح بالاحتفاظ وتكوين مراكز شرانیه جدیده مع ای تراجع	صاعد	٣,٢٥	٣,١٥	٣,١٠	٢,٢٥	٢,٢٥	٢,٤٥	٢,٩٨	ACGC	العربية لحليج الاقطان
بعد ظهور قوي شرانیه جدیده فی السوق اصبح السهم فی اتجاه صاعد علی المدى القصیر لذلك ننصح بالاحتفاظ وتكوين مراكز شرانیه جدیده مع ای تراجع	صاعد	٢,٦٨	٢,٥٩	٢,٣٠	٢,١٠	١,٩٠	٢,٠٠	٢,٢٨	APSW	العربية وبوليفارا
بعد ظهور قوي شرانیه جدیده فی السوق اصبح السهم فی اتجاه صاعد علی المدى القصیر لذلك ننصح بالاحتفاظ وتكوين مراكز شرانیه جدیده مع ای تراجع	صاعد	٤,٧٥	٤,٥٠	٤,٢٥	٢,٦٠	٢,٦٠	٢,٥٥	٣,٩٣	PRCL	العامه للخزف(شيني)

التنبيه بإخلاء المسؤولية : هذا التقرير مبني على أسس التحليل الفني و المعلومات الواردة فيه يتم الحصول عليها من مصادر معروفة نعتقد في صحتها و هذا التقرير لا يعتبر توصيه بالبيع والشراء إنما هو مجرد استشارة فنية والمستثمر يملك حرية البيع والشراء طبقا لقراره الاستثماري الخاص به .



## قطاع التشيد والبناء

تعليق	المستهدف	المقاومة		وقف الخسائر	الدعم		آخر تنفيذه	الكود	الاسم	
		٢	١		٢	١				
بعد ظهور قوي شرانیه جدیده فی السوق اصبح السهم فی اتجاه صاعد علی المدى القصیر لذلك ننصح بالاحتفاظ وتكوين مراكز شرانیه جدیده مع ای تراجع	صاعد	١,٠٠	٠,٩٥	٠,٩٠	٠,٦٨	٠,٧٠	٠,٧١	٩٥	UEGC	الصعيد العامة للمقاولات
بعد ظهور قوي شرانیه جدیده فی السوق اصبح السهم فی اتجاه صاعد علی المدى القصیر لذلك ننصح بالاحتفاظ وتكوين مراكز شرانیه جدیده مع ای تراجع	صاعد	٤,٢٧	٤,٢٥	٤,٢٠	٣,٢٠	٣,٢٠	٣,٤٠	٣,٨٣	SVCE	جنوب الوادي للاسمنت
بعد ظهور قوي شرانیه جدیده فی السوق اصبح السهم فی اتجاه صاعد علی المدى القصیر لذلك ننصح بالاحتفاظ وتكوين مراكز شرانیه جدیده مع ای تراجع	صاعد	٢,٦٢	٢,٥٤	٢,٤٨	١,٩٥	١,٨٥	١,٩٠	٢,٨٢	GGCC	الجيزة العامة للمقاولات

## قطاع الكيماويات

تعليق	المستهدف	المقاومة		وقف الخسائر	الدعم		آخر تنفيذه	الكود	الاسم	
		٢	١		٢	١				
بعد ظهور قوي شرانیه جدیده فی السوق اصبح السهم فی اتجاه صاعد علی المدى القصیر لذلك ننصح بالاحتفاظ وتكوين مراكز شرانیه جدیده مع ای تراجع	صاعد	٤,١٥	٤,٠٠	٣,٨٥	٢,٨٤	٢,٦٦	٢,٩٠	٣,٩٤	EGCH	كيما
بعد ظهور قوي شرانیه جدیده فی السوق اصبح السهم فی اتجاه صاعد علی المدى القصیر لذلك ننصح بالاحتفاظ وتكوين مراكز شرانیه جدیده مع ای تراجع	صاعد	٧,٥٠	٧,٤٠	٧,٣٠	٥,٨٠	٥,٥٠	٥,٨٠	٦,٨٦	EFIC	المالية والصناعية
بعد ظهور قوي شرانیه جدیده فی السوق اصبح السهم فی اتجاه صاعد علی المدى القصیر لذلك ننصح بالاحتفاظ وتكوين مراكز شرانیه جدیده مع ای تراجع	صاعد	٥,٠٠	٤,٧٠	٤,٥٠	٣,٥٠	٣,٦٠	٤,٠٠	٤,١١	SMFR	سماد مصر

التنبيه بإخلاء المسؤولية : هذا التقرير مبني على أسس التحليل الفني و المعلومات الواردة فيه يتم الحصول عليها من مصادر معروفة نعتقد في صحتها و هذا التقرير لا يعتبر توصيه بالبيع والشراء إنما هو مجرد استشارة فنية والمستثمر يملك حرية البيع والشراء طبقا لقراره الاستثماري الخاص به .

## قطاع الآلا

تعليق	الاتجاه	المستهدف	المقاومة		وقف الخسائر	الدعم		آخر تنفيذه	الكود	الاسم
			٢	١		٢	١			
بعد ظهور قوي شرانیه جدیده فی السوق اصبح السهم فی اتجاه صاعد علی المدى القصیر لذلك ننصح بالاحتفاظ وتكوين مراكز شرانیه جدیده مع ای تراجع	عرضي	٨,٣٠	٨,١٠	٨	٦	٥,٦٧	٥,٧٦	٧,٣٠	JUFO	جهينة
بعد ظهور قوي شرانیه جدیده فی السوق اصبح السهم فی اتجاه صاعد علی المدى القصیر لذلك ننصح بالاحتفاظ وتكوين مراكز شرانیه جدیده مع ای تراجع	صاعد	١٨,٤٠	١٧,٠٩	١٦,٦٥	١٣,٢٣	١٢,٨٠	١٣,١٠	١٦,٢٧	MPCO	المنصورة للدواجن
بعد ظهور قوي شرانیه جدیده فی السوق اصبح السهم فی اتجاه صاعد علی المدى القصیر لذلك ننصح بالاحتفاظ وتكوين مراكز شرانیه جدیده مع ای تراجع	عرضي	١,٤٨	١,٤٥	١,٤٠	١,٠٠	١,١٠	١,١٣	١,٣٥	EPCO	المصرية للدواجن

## قطاع الموارد الأساسية

تعليق	المستهدف	المقاومة		وقف الخسائر	الدعم		آخر تنفيذه	الكود	الاسم	
		٢	١		٢	١				
بعد ظهور قوي شرانیه جدیده فی السوق اصبح السهم فی اتجاه صاعد علی المدى القصیر لذلك ننصح بالاحتفاظ وتكوين مراكز شرانیه جدیده مع ای تراجع	عرضي	١٠	٩,٥٠	٩,٣٢	٦,٨٠	٧,٠٠	٧,٥٠	٨,٨٤	ESRS	العز لحديد التسليح
بعد ظهور قوي شرانیه جدیده فی السوق اصبح السهم فی اتجاه صاعد علی المدى القصیر لذلك ننصح بالاحتفاظ وتكوين مراكز شرانیه جدیده مع ای تراجع	عرضي	٧,٠٠	٦,٧٠	٦,٥٠	٥,٥٠	٥,٥٠	٦,٠٠	٦,١٦	IRON	الحديد والصلب
بعد ظهور قوي شرانیه جدیده فی السوق اصبح السهم فی اتجاه صاعد علی المدى القصیر لذلك ننصح بالاحتفاظ وتكوين مراكز شرانیه جدیده مع ای تراجع	عرضي	٦,٥٠	٦,٤٥	٦,٣٠	٤,٧٦	٤,٦٥	٤,٧٦	٥,٧٥	ASCM	اسيک للتعدين

التنبیه بإخلاء المسئولية : هذا التقرير مبني على أسس التحليل الفني و المعلومات الواردة فيه يتم الحصول عليها من مصادر معروفة نعتقد في صحتها و هذا التقرير لا يعتبر توصیه بالبيع و الشراء إنما هو مجرد استشارة فنية و المستثمر يملك حرية البيع و الشراء طبقا لقراره الاستثماري الخاص به .



## قطاع الخدمات والمنتجات الصناعية

تعليق	الاتجاه	المستهدف	المقاومة		وقف الخسائر	الدعم		اخر تنفيذه	الكود	الاسم
			٢	١		٢	١			
ما زال السهم على أدائه العرضي التجميعي في ظل ظهور مشتري بالسهم انعكس على ارتفاع قيم التداولات و الذي قد تتسارع وتيرته خلال الفتره القادمة	عرضي	٠,٩٥	٠,٩٠	٠,٨٥	٠,٦٥	٠,٦٨	٠,٦٥	٨٩.	ELEC	الكابلاب الكهربائية
ما زال السهم على إتجاهه الهابط طويل الاجل برغم من تماسكة عند مستوى الـ ٢,٧٠ جنييه و لكن مازال لم يظهر به مشتري قادر على عكس الاتجاه لذا يتوقع ان يدخل السهم في مرحلة عرضية تجميعية	هابط	٦,٥٠	٦,٣٠	٦,٢٠	٤,٨٩	٤,١٥	٤,٨٩	٥,٨٥	CSAG	القناة للتوكيلات
ما زال السهم على أدائه العرضي التجميعي في ظل ظهور مشتري بالسهم انعكس على ارتفاع قيم التداولات و الذي قد تتسارع وتيرته خلال الفتره القادمة	هابط	١,٠٠	٠,٩٨	٠,٩٥	٠,٧٠	٠,٦٩	٠,٧٠	٠,٨٧	UASG	العربية المتحدة للشحن والتفريغ

**prepared by:**

Mona Moustafa  
Mostafa Raafat

[zeinab.mostafa@miragebrokerage.net](mailto:zeinab.mostafa@miragebrokerage.net)  
[mostafa@miragebrokerage.net](mailto:mostafa@miragebrokerage.net)

التنبيه بإخلاء المسؤولية : هذا التقرير مبني على أسس التحليل الفني و المعلومات الواردة فيه يتم الحصول عليها من مصادر معروفة نعتقد في صحتها و هذا التقرير لا يعتبر توصيه بالبيع و الشراء إنما هو مجرد استشارة فنية و المستثمر يملك حرية البيع و الشراء طبقا لقراره الاستثماري الخاص به .